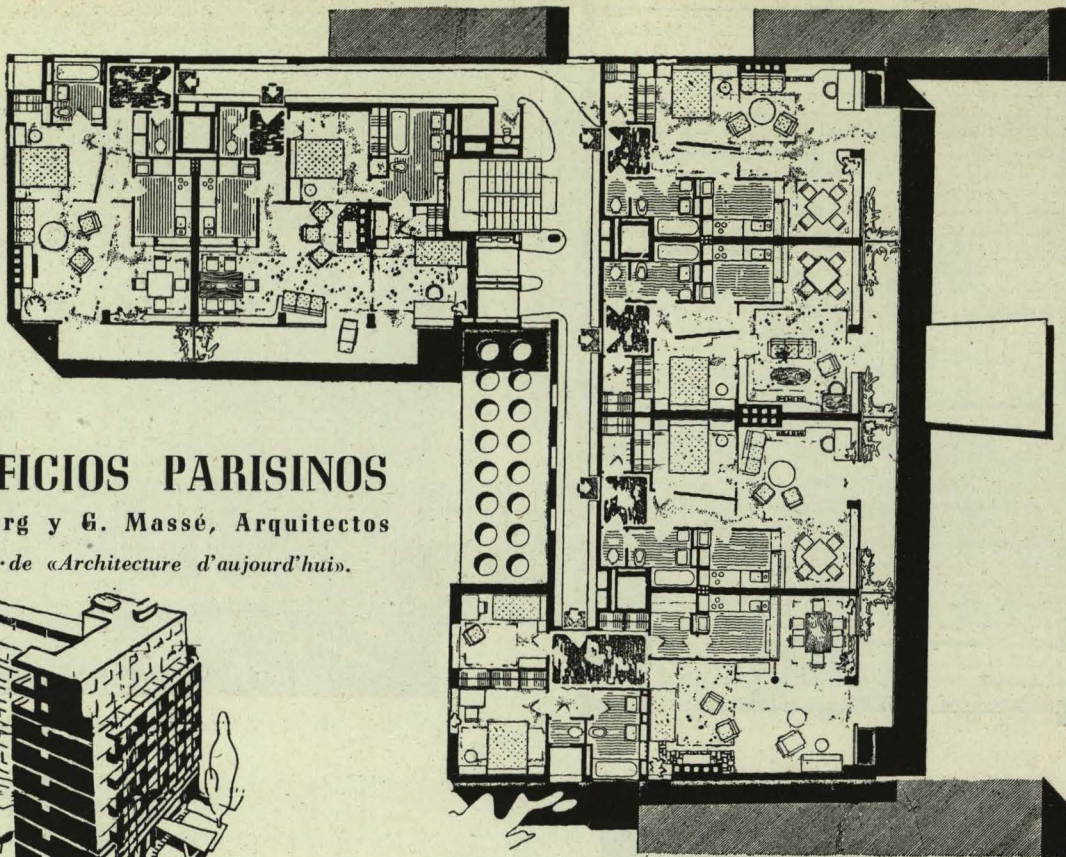
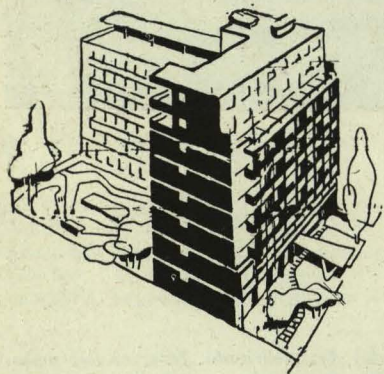


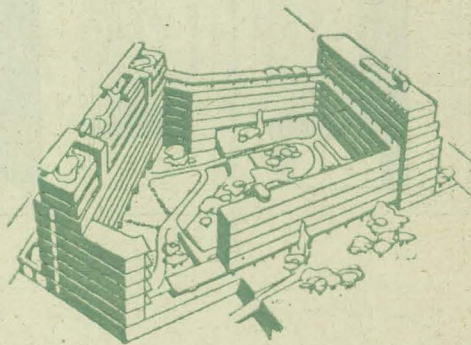
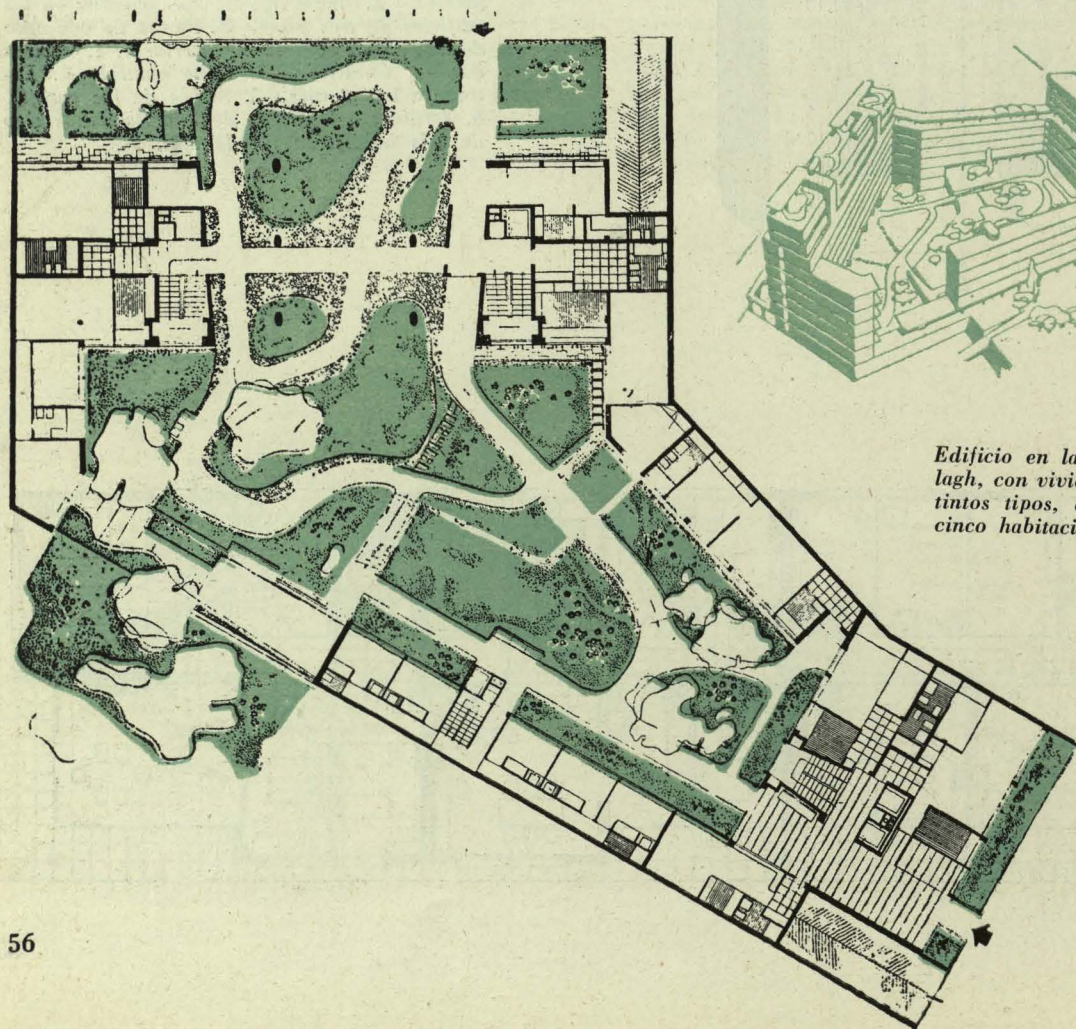
2 EDIFICIOS PARISINOS

J. Ginsberg y G. Massé, Arquitectos

Documentos de «Architecture d'aujourd'hui».



Edificio en la calle Belles-Feuilles en forma de L por imposición del terreno. Unidades de vivienda de 55 m².



Edificio en la calle Ranelagh, con viviendas de distintos tipos, desde una a cinco habitaciones.